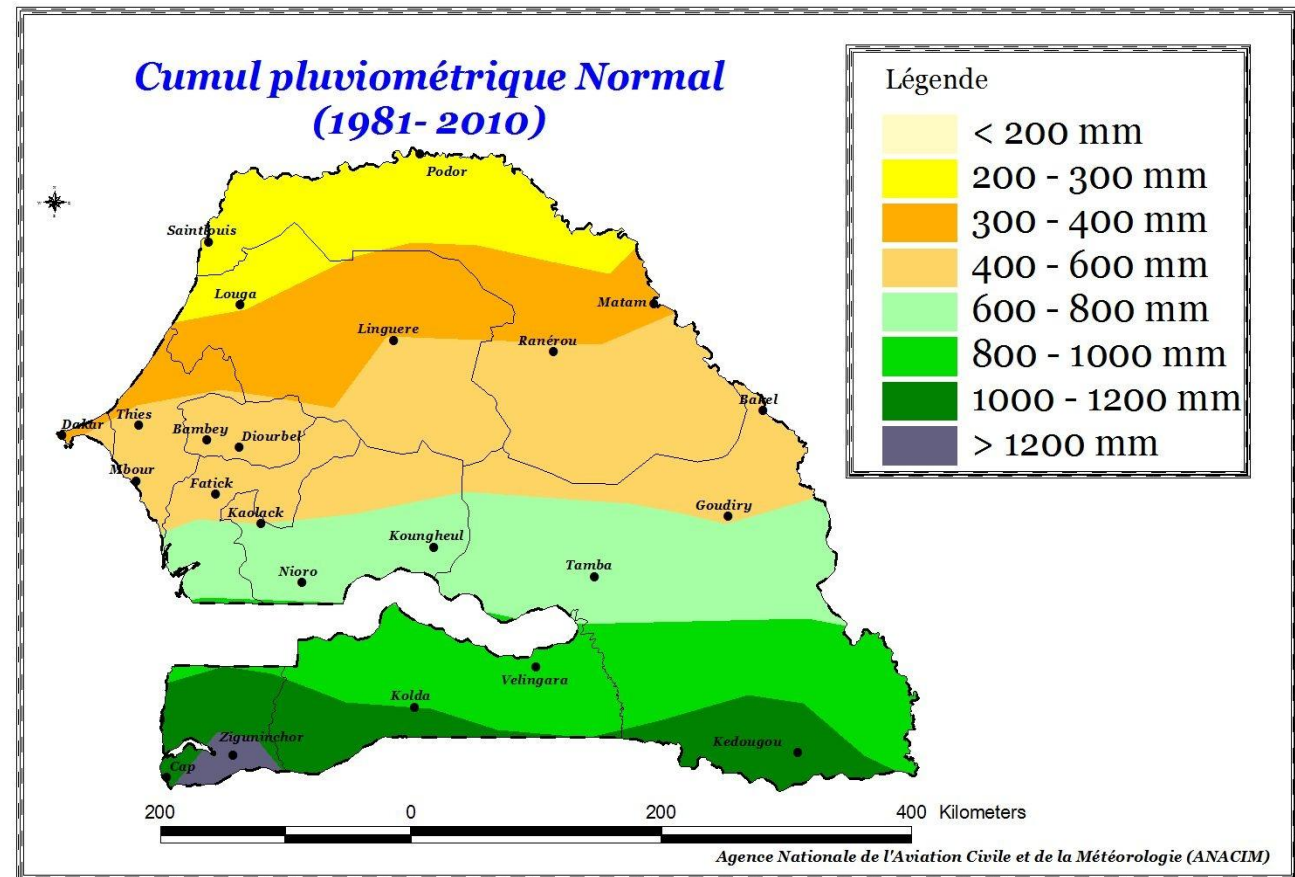
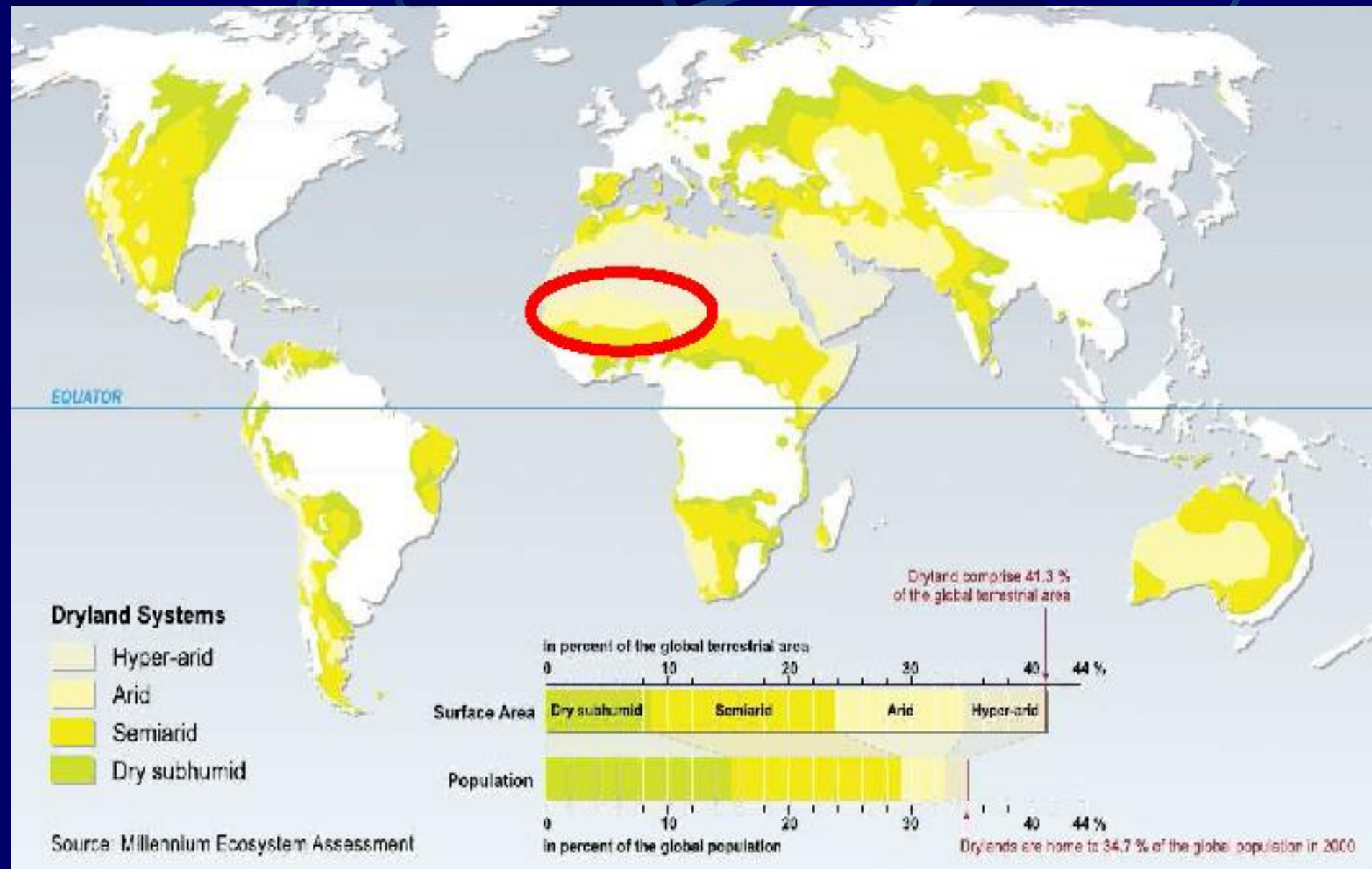


Analyse pluviométrique au Sénégal: récentes modifications et impacts environnementaux. Focus sur la région de Ziguinchor.

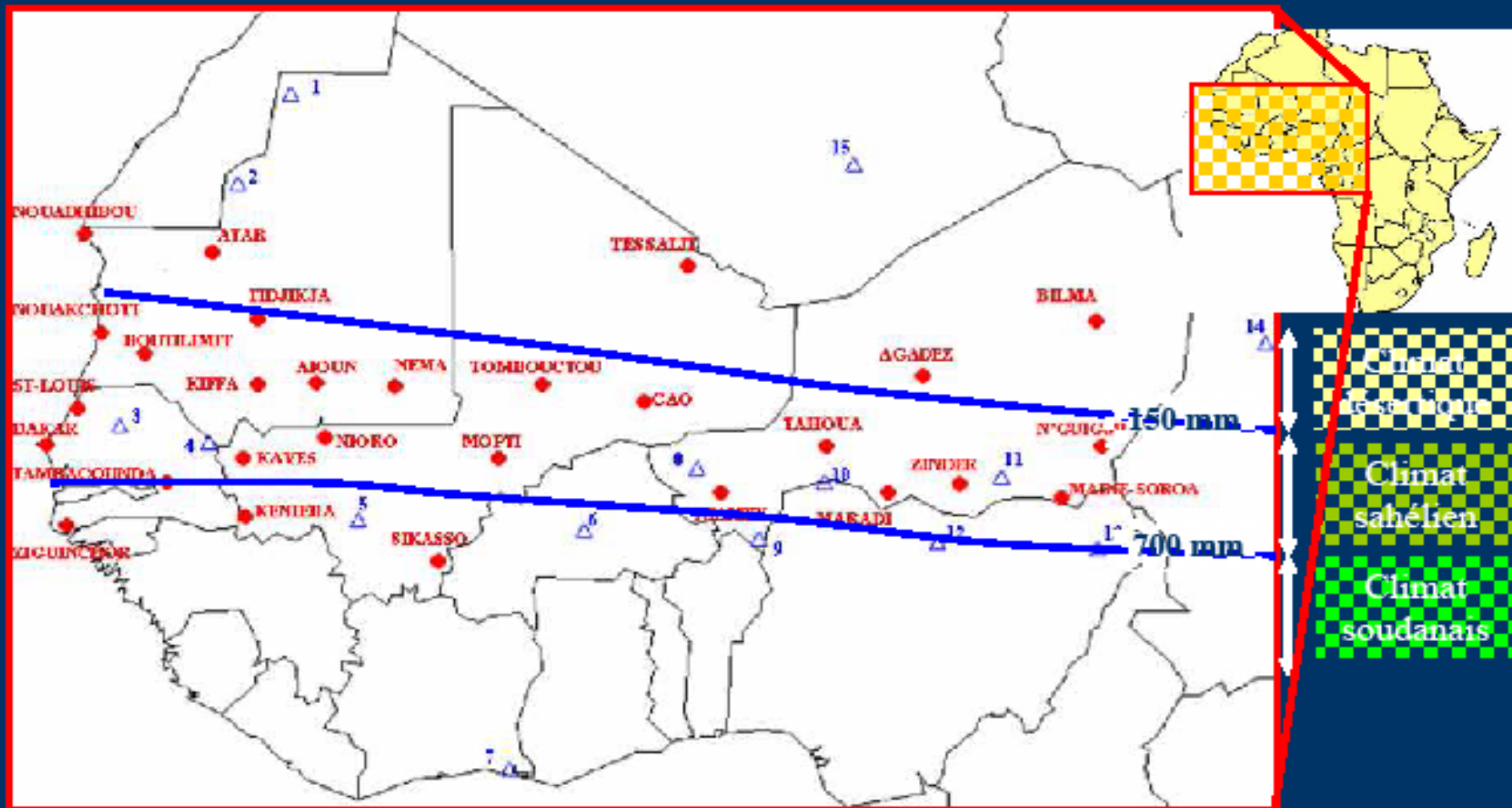


Désertification:

Dégradation des terres dans les zones arides, semi-arides et subhumides sèches par suite de divers facteurs, parmi lesquels les variations climatiques et les activités humaines.

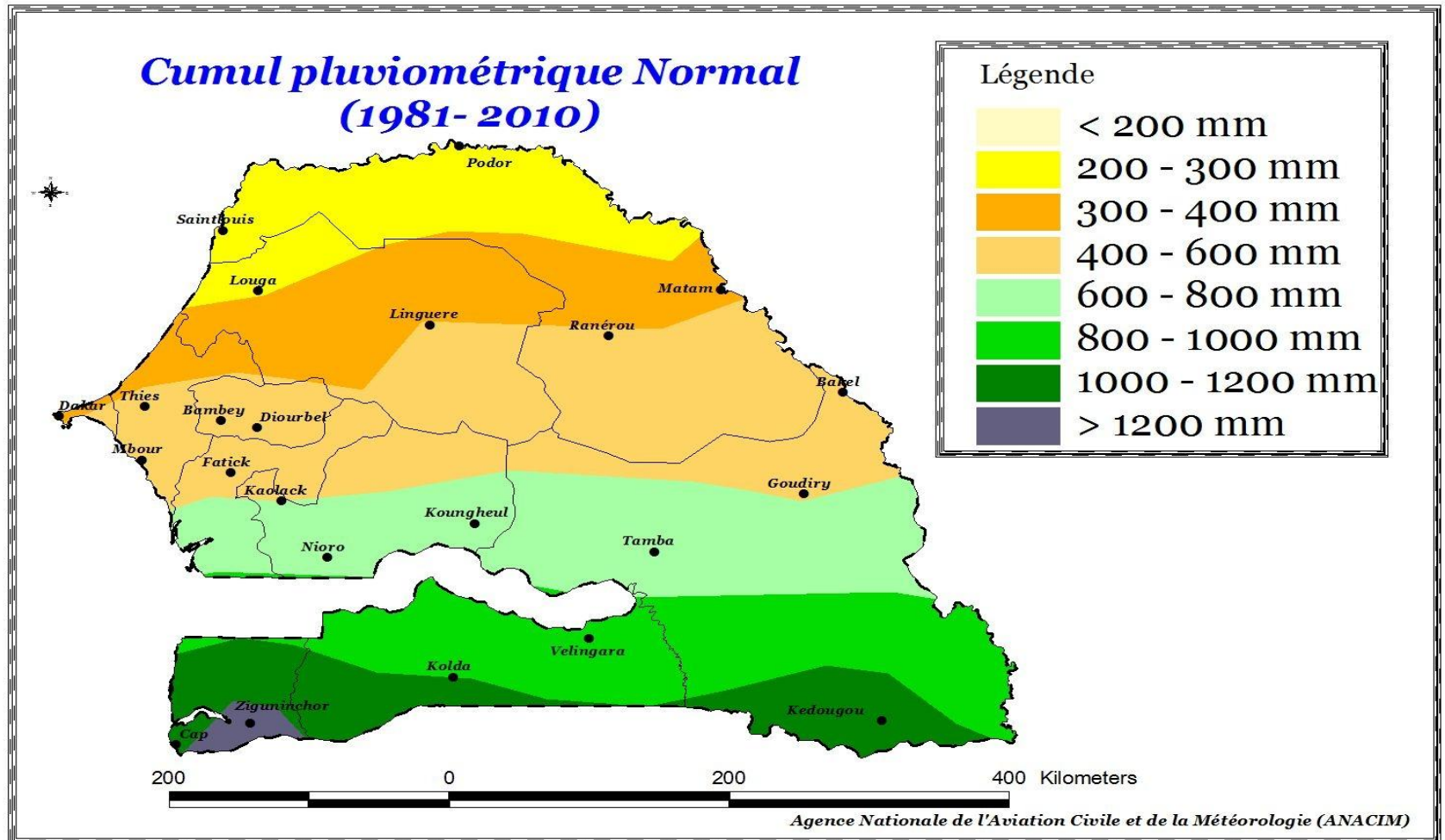


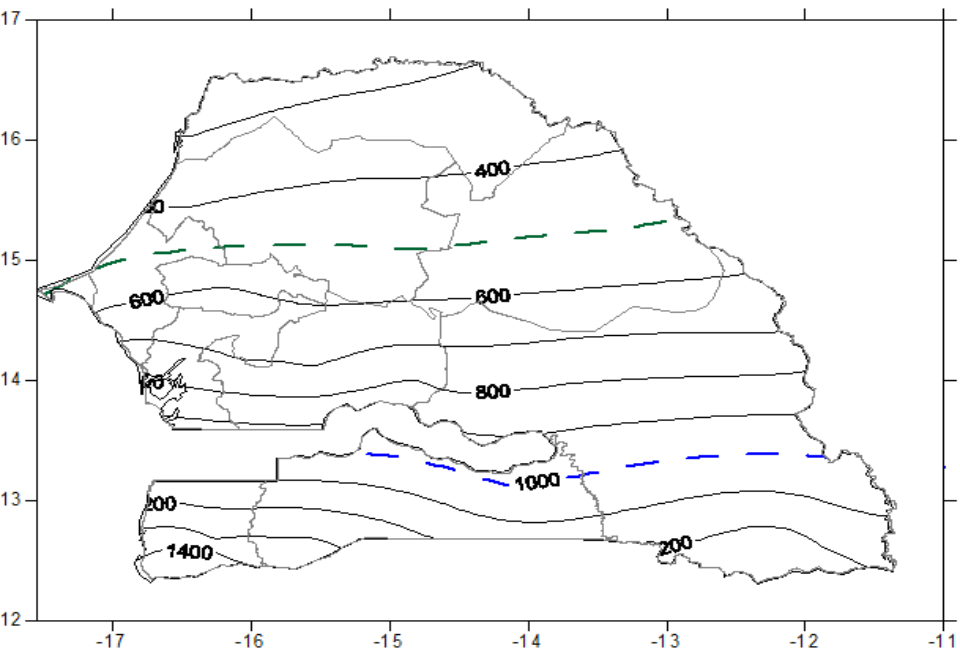
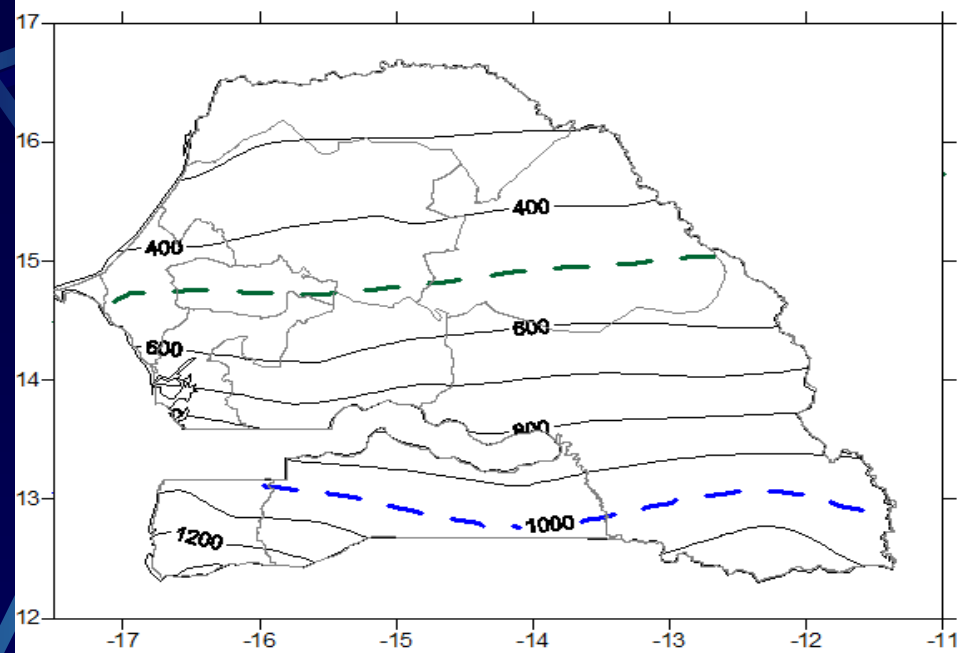
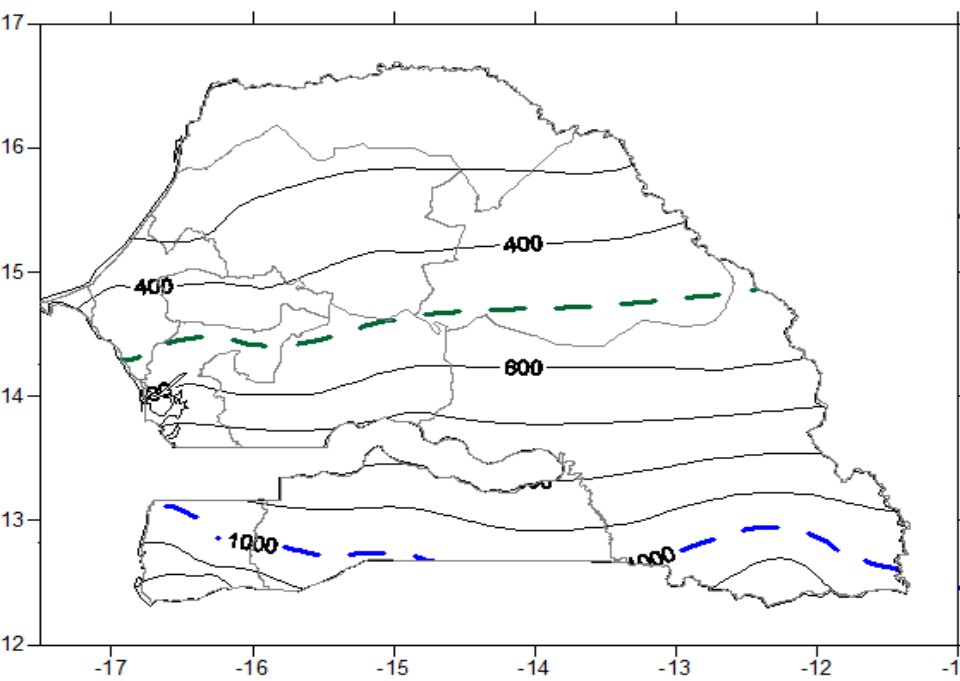
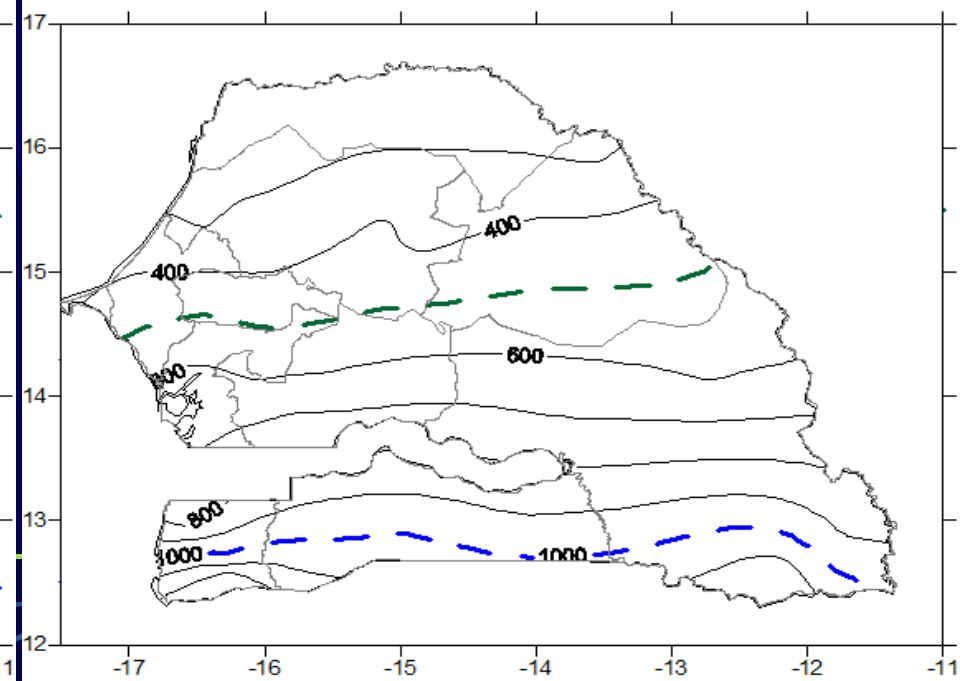
Le Sahel



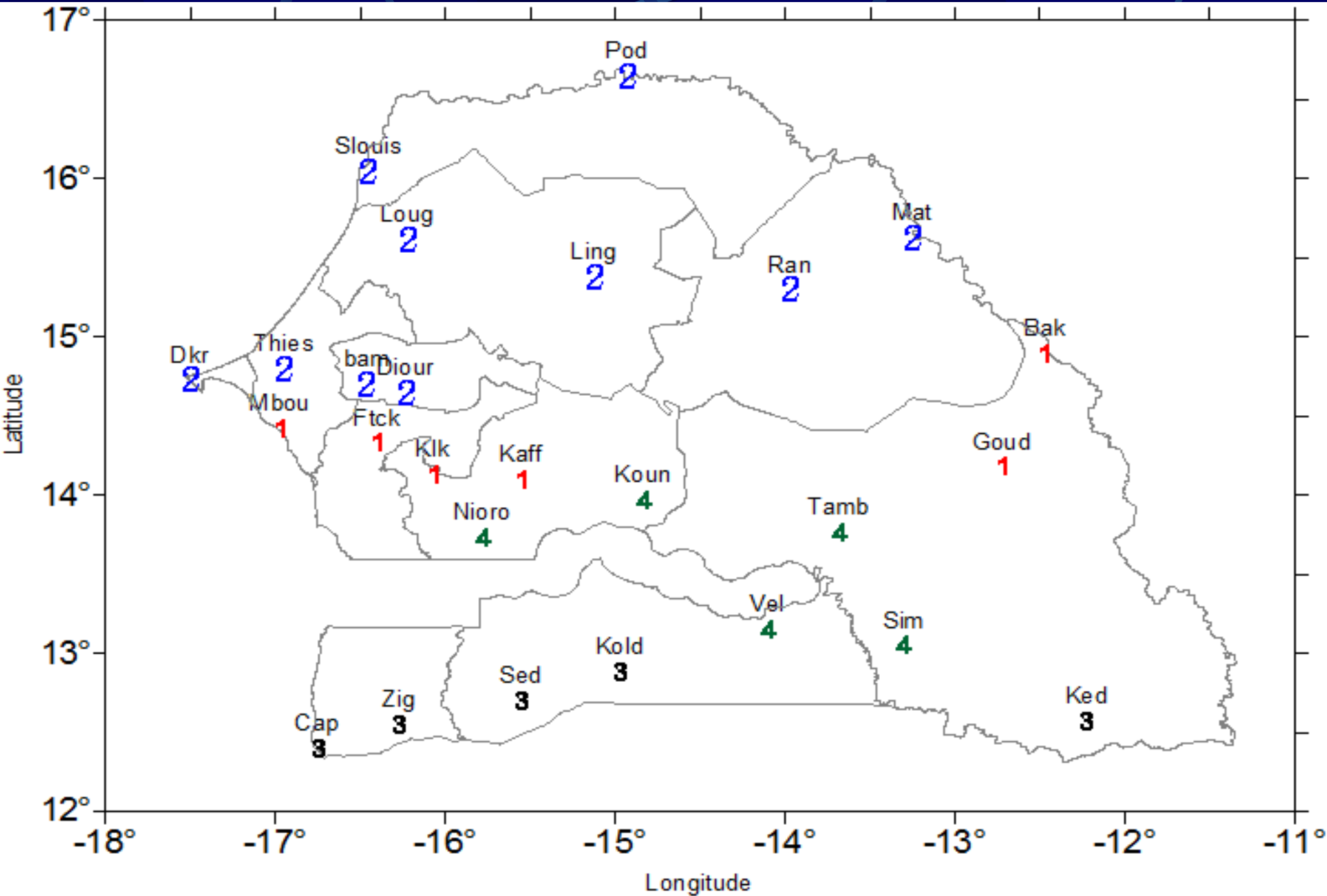
EVOLUTION PLUVIOMETRIQUE ANNUELLE

Migration des isohyètes vers le Sud



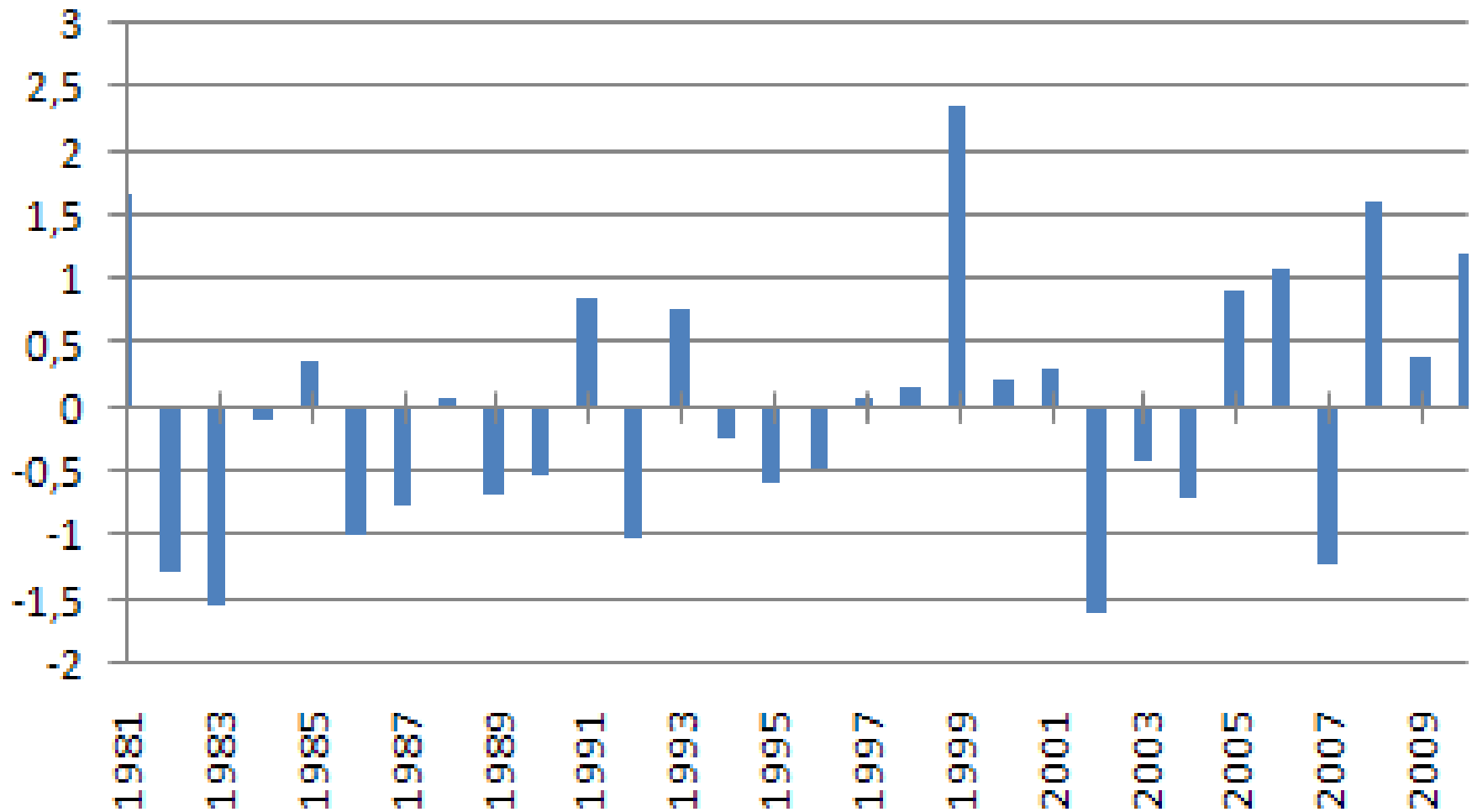
1951-1980**1961-1990****1971-2000****1981-2010**

Zonage climatique du Sénégal

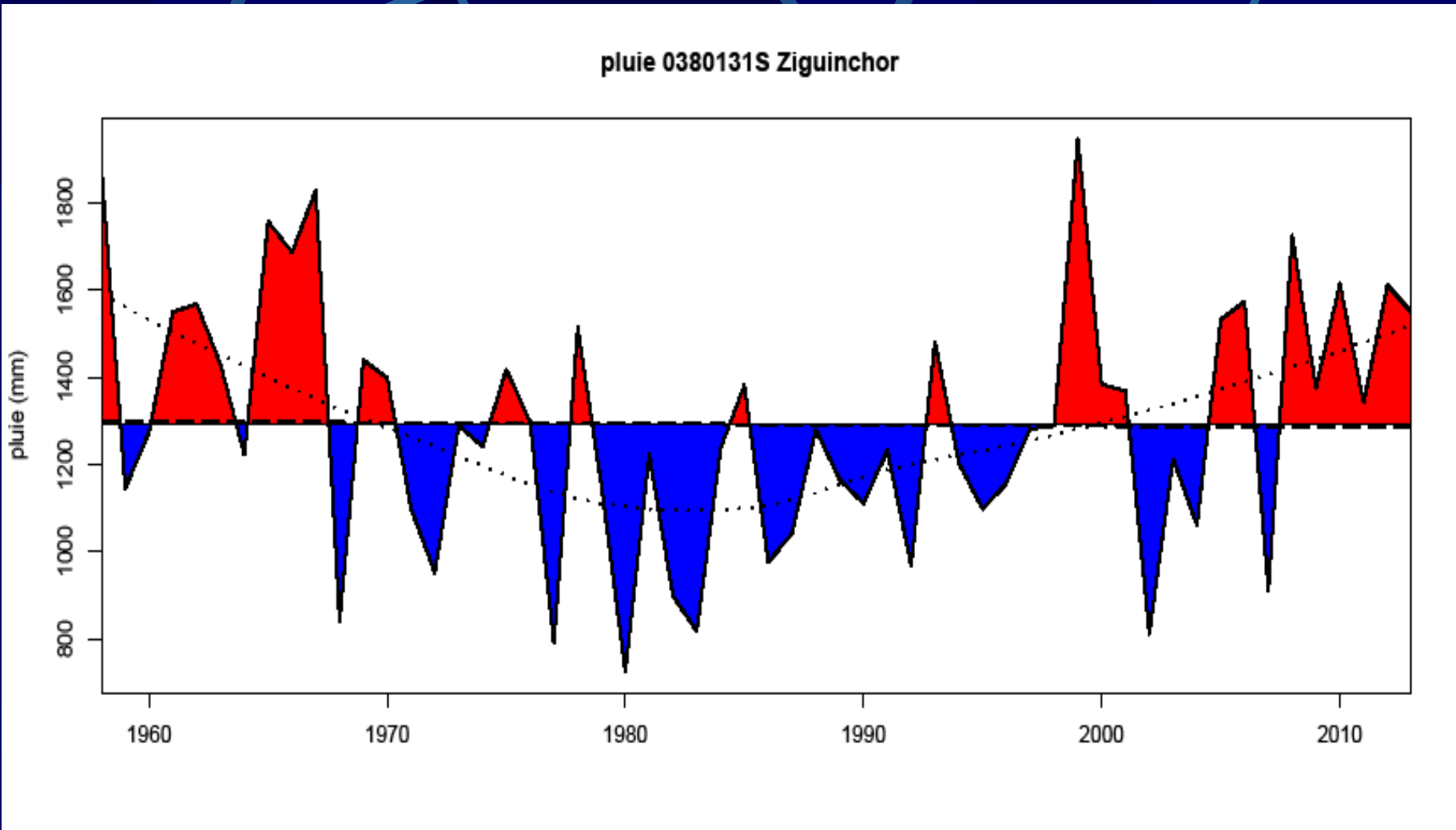


Évolution des précipitations à Ziguinchor de 1981 à 2010 exprimée en fonction de l'indice d'anomalie pluviométrique selon la méthode de Lamb (1982).

$$X_j = \frac{1}{N_j} \sum_{i=1}^{N_j} \frac{r_{ij} - \bar{r}_i}{\sigma_i}$$



Précipitations annuelles à Ziguinchor de 1958 à 2014



**DETERMINATION DU DEBUT ET DE FIN
DE LA SAISON DES PLUIES, ET
DE LA LONGUEUR DE LA SAISON CULTURALE**

Détermination du début et de fin de la saison des pluies, et de la longueur de la saison culturale

La date du début des pluies est importante dans la planification des opérations agricoles, particulièrement le semis.

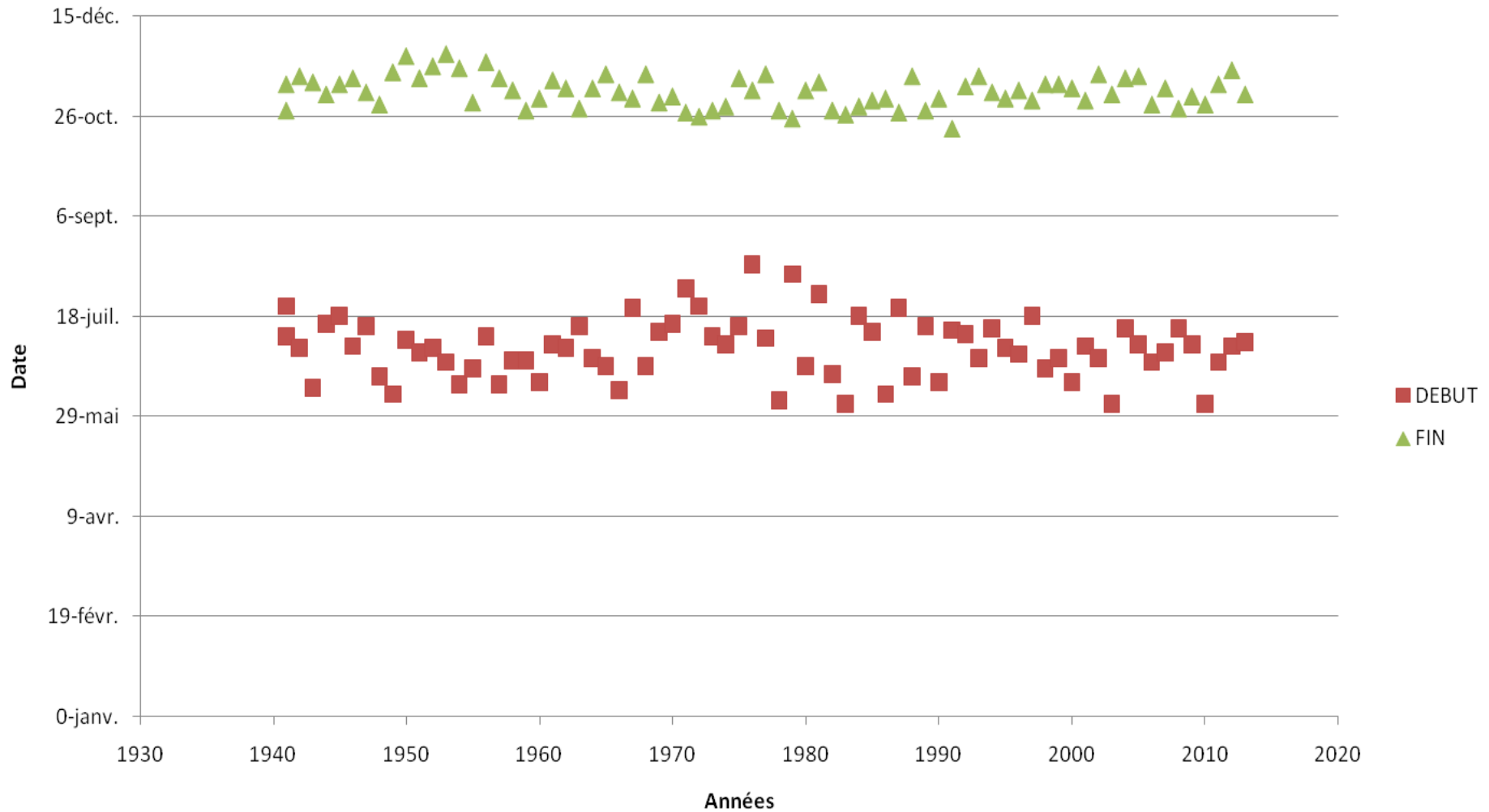
Méthode de Sivakumar (1987):

Le critère retenu pour déterminer la date du début de la saison des pluies est de 20 mm de pluie recueillis en trois jours consécutifs après le 1er mai, sans période sèche supérieure à dix jours dans les trente jours qui suivent. La fin de la saison des pluies est fixée au jour où, après le premier septembre, il n'y a plus de pluie durant une période de vingt jours.

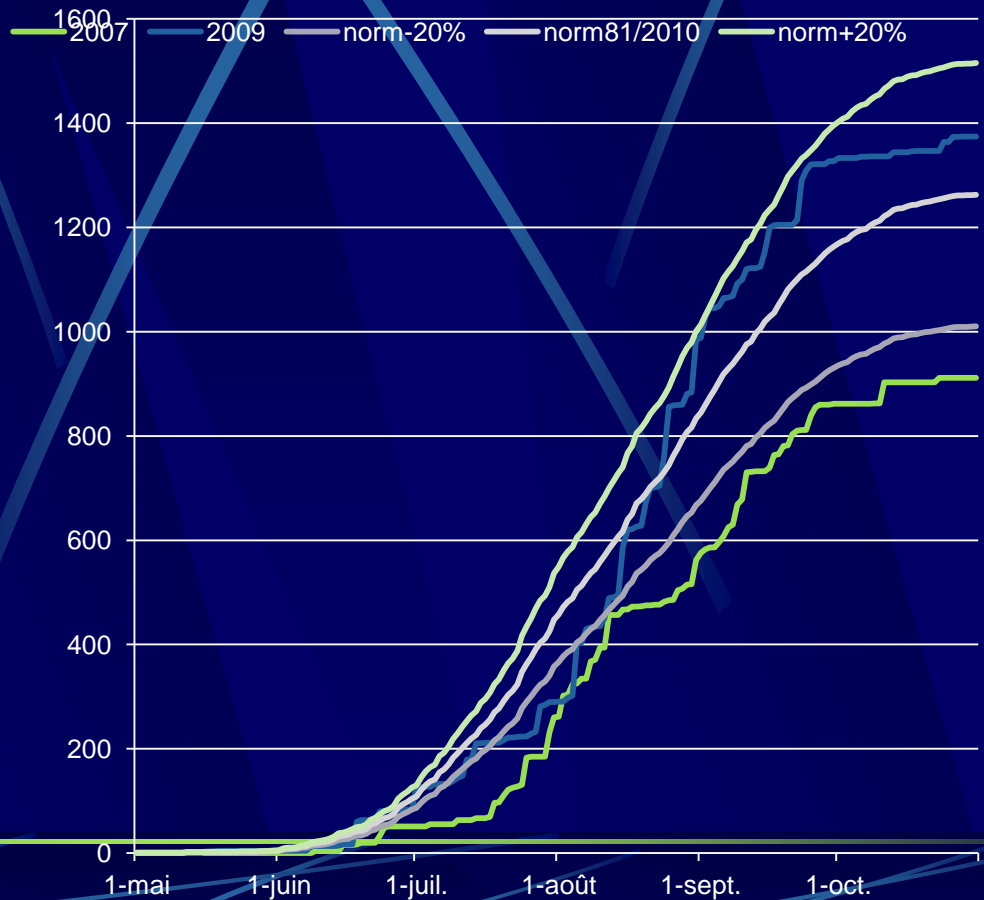
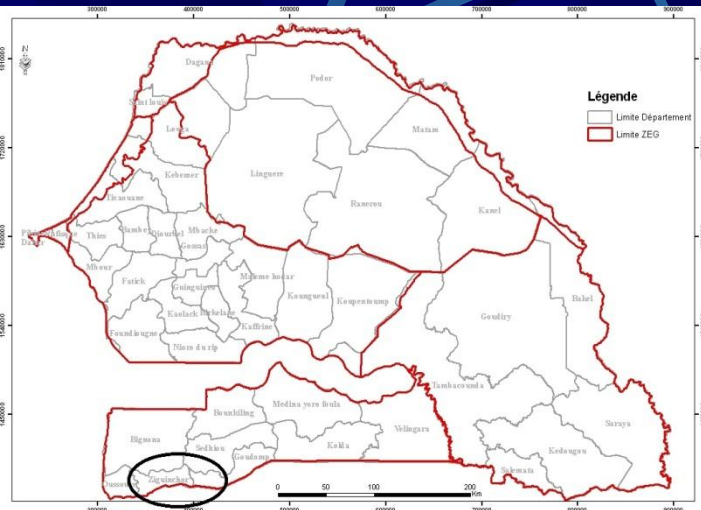
Méthode de Erpicum *et al.* (1988):

La saison des pluies commence au moment où la probabilité d'avoir un jour de pluie au cours d'une « pentade » (période de cinq jours) déterminée est supérieure à celle d'avoir un jour sec appartenant à un épisode de sept jours. Selon le même calcul, la fin de la saison des pluies est fixée dès que la probabilité d'avoir un jour sec appartenant à un épisode de sept jours est supérieure à celle d'avoir un jour de pluie au cours d'une « pentade ».

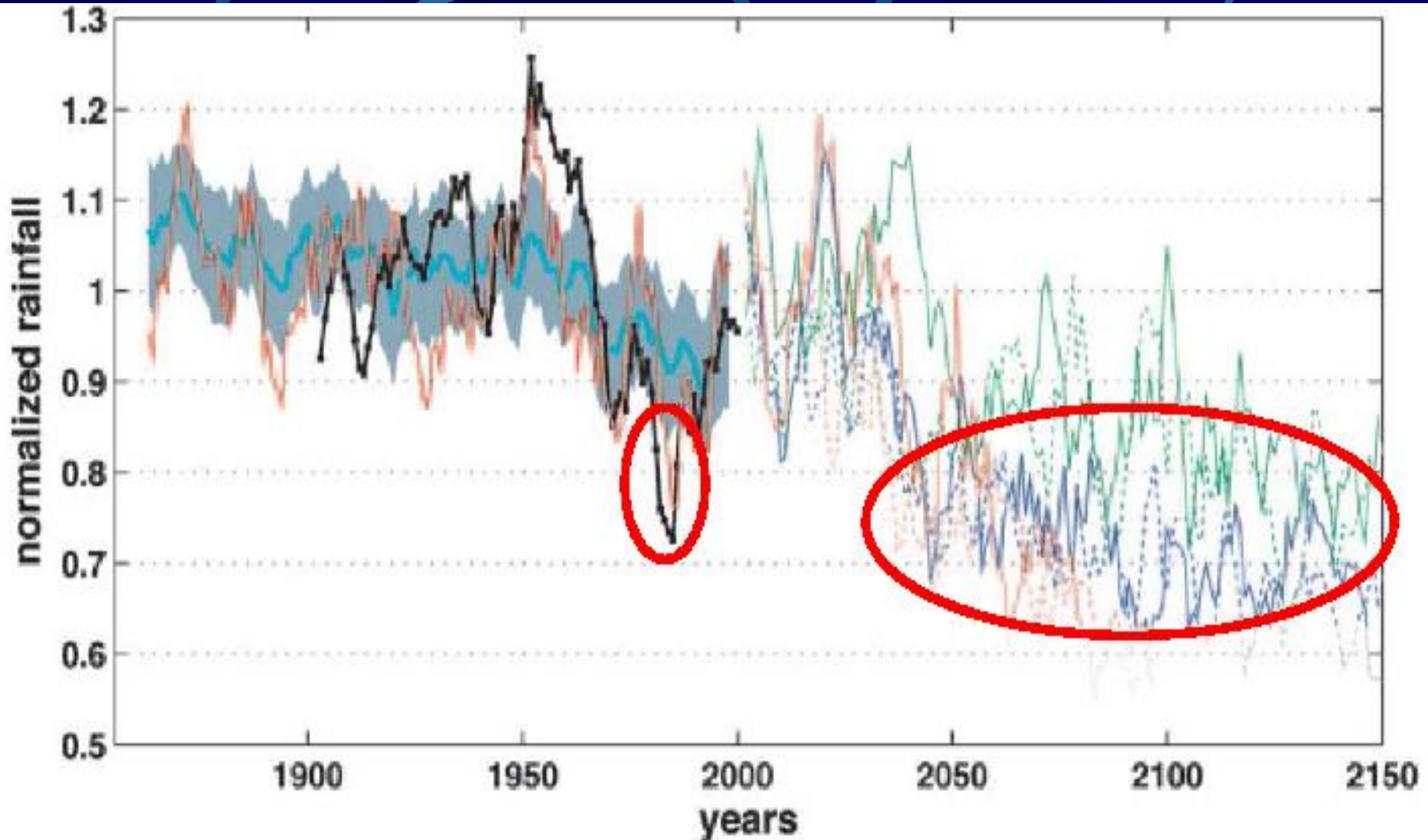
Date de début et de fin de la saison des pluies à Ziguinchor, de 1941 à 2014 selon la méthode de Sivakumar (1987)



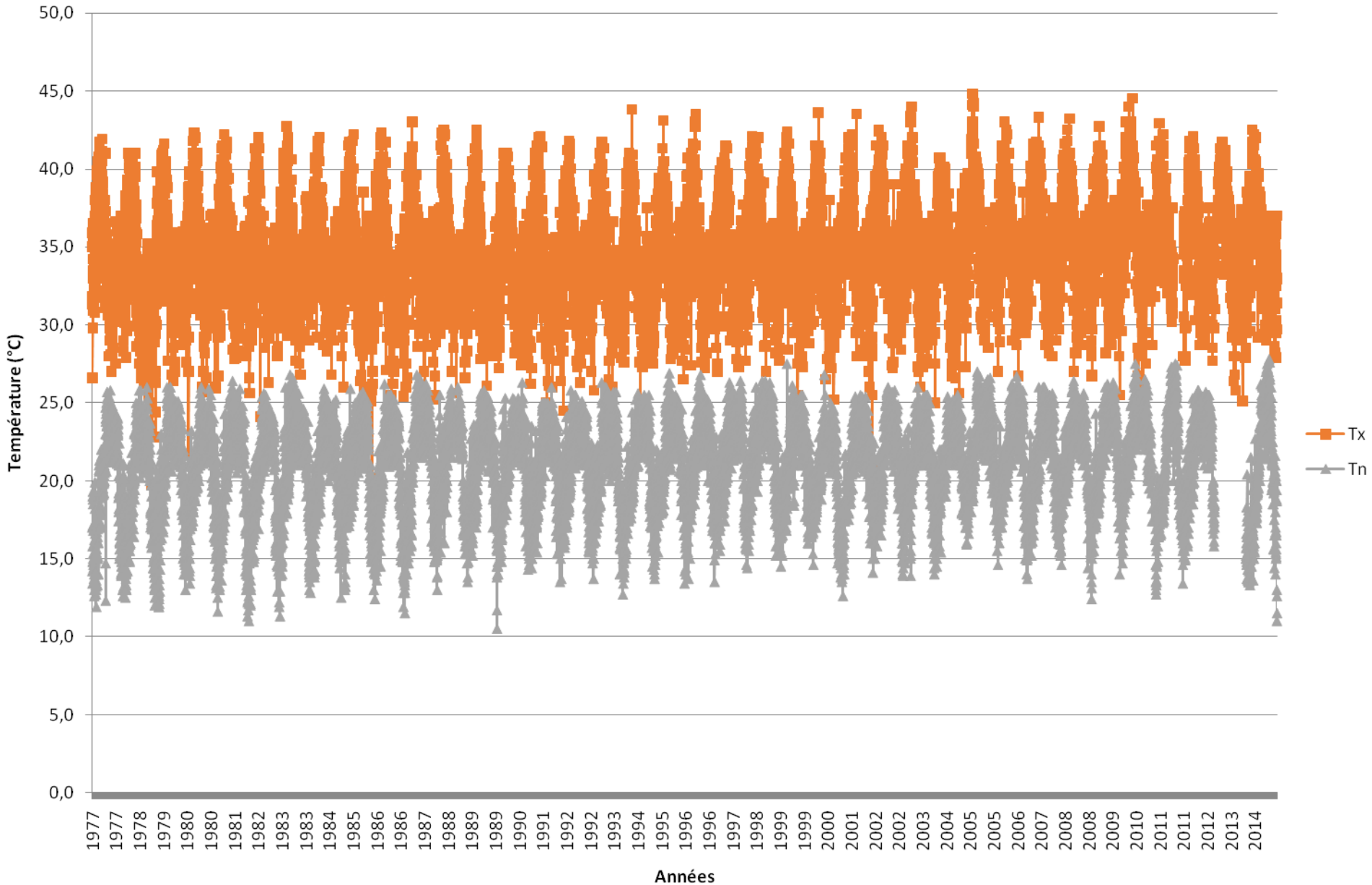
Profil Ziguinchor



Prévisions climatiques au Sahel



Températures journalières à Ziguinchor de 1977 à 2014



Merci pour votre aimable attention