



# Atelier scientifique et lancement de l'initiative Casamance

## Gouvernance des deltas ouest-africains : introduction au contexte, enjeux et questions scientifiques sur la Casamance

Marie-Christine Cormier-Salem, DR IRD  
LMI PATEO, UMR PALOC, IRD/MNHN, Sorbonne Universités  
[marie.cormier@ird.fr](mailto:marie.cormier@ird.fr)



# Défis : nouveaux enjeux globaux

## Enjeux internationaux autour de la biodiversité et du développement durable

FAO / OMC / OMPI / CBD/Unesco



ORGANISATION  
MONDIALE  
DU COMMERCE



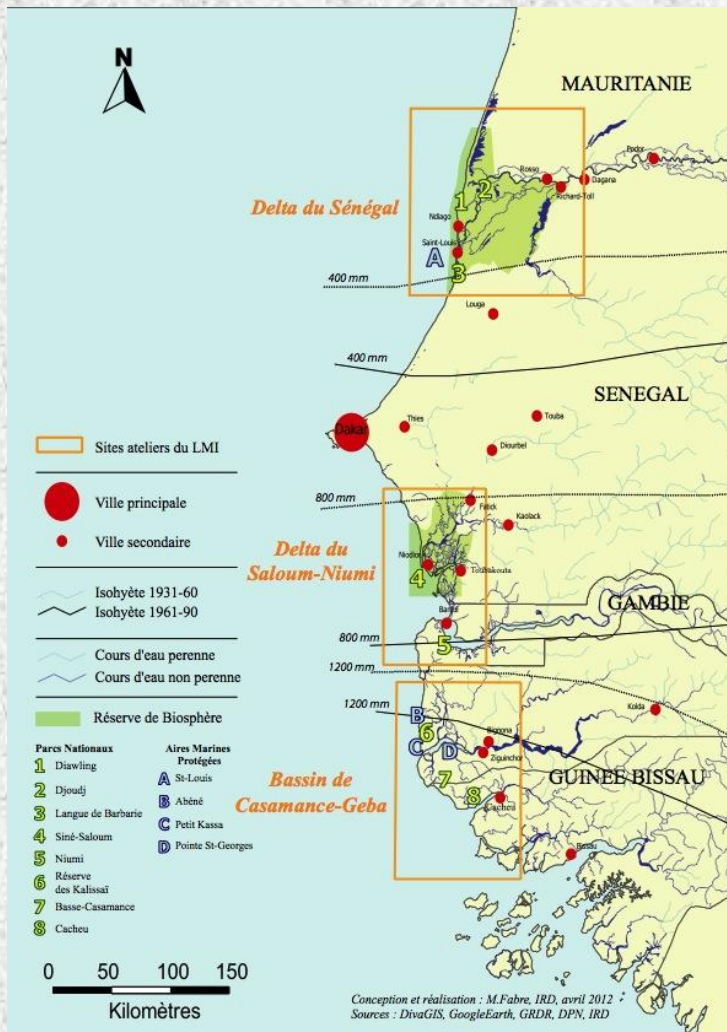
WORLD  
INTELLECTUAL  
PROPERTY  
ORGANIZATION



Organisation  
des Nations Unies  
pour l'éducation,  
la science et la culture

- **Conservation et valorisation**
- **Accès et partage des avantages/ ABS, Protocole Nagoya**
- **Justice environnementale**
- **Du patrimoine de l'humanité au patrimoine local**

# PATEO: Patrimoines et Territoires de l'eau

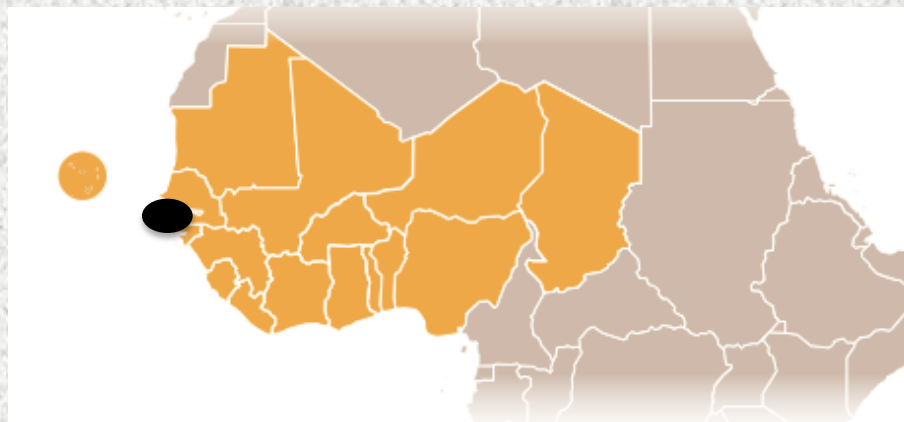


Plateforme basée à l'UGB, Saint Louis du Sénégal, impliquant 11 partenaires (92 IE, IR, Pr)

Priorités thématiques:

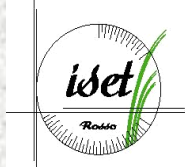
- Gouvernance des patrimoines et des territoires des deltas transfrontaliers de l'Afrique de l'Ouest.
- Maintien des services écosystémiques et bien-être des populations.
- Stratégies des acteurs face aux changements globaux (irrégularités climatiques, salinisation, migrations, politiques publiques, etc.).

**Aires:** Afrique de l'Ouest : Mauritanie, Sénégal, Gambie, Guinée-Bissau Guinée



**11 partenaires**  
**92 IE, R & Pr**

Effectif 2014	Personnel LMI PATEO			
	EC et C	IE et IT	N	ETP
IRD	10	9	19	7,5
UGB	8	8	16	2
UASZ	7	10	17	2,4
UN, ISET, ENS, PND	18	6	24	1,6
IFAN-CAD	4		4	0,2
GRDR		4	4	0,2
UAB	6	2	8	0,6
<b>TOTAL</b>	<b>53</b>	<b>39</b>	<b>92</b>	<b>14,5</b>



# Principaux objectifs

1. Identifier et caractériser les acteurs de la gouvernance des deltas
2. Appréhender les savoirs, pratiques et institutions mobilisés dans cette gouvernance
3. Analyser les interactions entre les services écosystémiques, les conflits entre acteurs et les modalités de résolution, en mettant en évidence les revendications (patrimoniales, territoriales, identitaires),
4. Accompagner les initiatives innovantes de valorisation des patrimoines



# Parti-pris méthodologiques

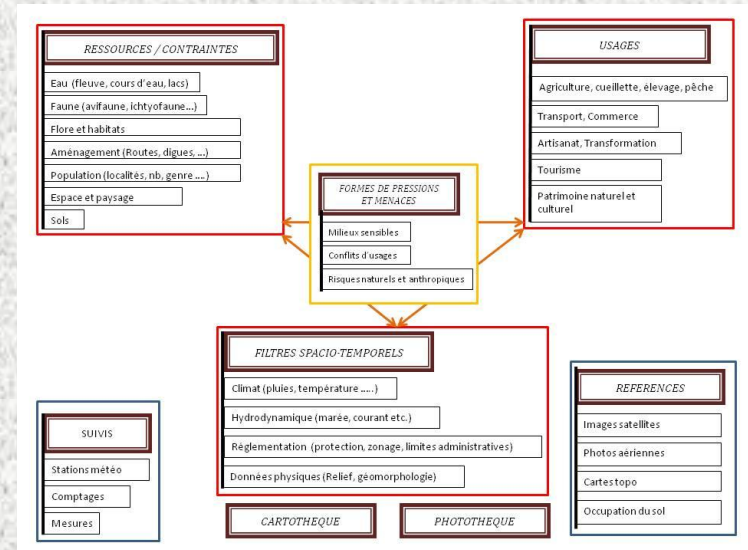
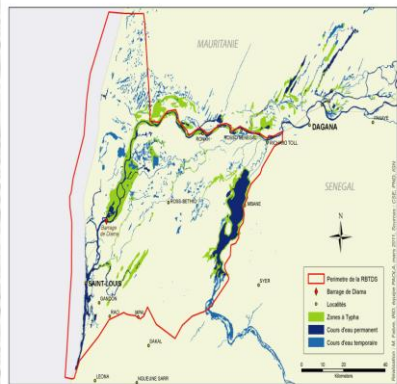
- échelle locale/ territoriale,
  - pas de temps « courts » articulés aux pas de temps moyens
  - démarche qualitative et participative
  - modèles dynamiques : vers élaboration de scénarios territoriaux pour aide à la décision
  - Prise en compte des incertitudes scientifiques à long terme
- 
- ✓ Question clé : en quoi la connaissance des SE permet une gouvernance durable et partagée des territoires ?
  - ✓ Application aux deltas

# Plateforme technique

SIRENA: un SIG participatif pour une gouvernance durable et partagée du Delta transfrontalier du Fleuve Sénégal

- Achat d'un serveur géré par le Centre de calcul de l'UGB
- Transfert de l'outil SIG SIRENA en Casamance : atlas en cours

**SIRENA**



Autres actions :

- Matériel de mesures hydrologiques en Casamance (en 2014-15)
- Enrichissement du centre documentaire au LEIDI de l'UGB et de l'UASZ

- Appui aux formations existantes : Master de l'UGB et de l'UASZ
- Nouveau master international entre UGB et Université de Ferrara « Patrimoines, Gouvernance et Développement territorial »
- Accueil d'étudiants des universités partenaires
- 1 école thématique annuelle: à l'UGB: Services écosystémiques et territoires : pour un cadre d'analyse conceptuelle et méthodologique (nov. 2012); au Cirem de Mbour: Muséologie participative (mars 2013); à Kabrousse: Cartographie participative (juillet 2014); à Dakar-Pikine: Mobilités et gouvernance territoriale (juillet 2015)





# Chantier Casamance Geba

- Plateforme scientifique:
  - Convention programme AFD portée par GRDR avec LMI PATEO sur *gouvernance citoyenne des mangroves*
- Plateforme pédagogique :
  - Enseignement et Encadrement d'étudiants de l'UASZ
  - Ecole thématique de cartographie participative (Kabrousse, juillet 2014)
- Plateforme technique :
  - Appui aux projets de conservation et valorisation de la mangrove (riz, sel, huîtres..)



# Gouvernance des deltas ouest-africains

## Entrées privilégiées :

- Territoriales: Interactions ou compromis entre SE
- Acteurs « bénéficiaires » et justice environnementale



# Des deltas sous pression

- À l'échelle mondiale :
  - parmi les espaces les plus anciennement et densément peuplés
  - multifonctionnel et à usage multiple areas and multi-purpose
  - Services écosystémiques: divers et importants
  - mais complexité et vulnérabilité au CC
- En Afrique:
  - Littoralisation des activités d'où pression sur les ressources et compétition pour l'accès et l'occupation d'espaces de plus en plus réduits
  - Pauvreté et inégalité



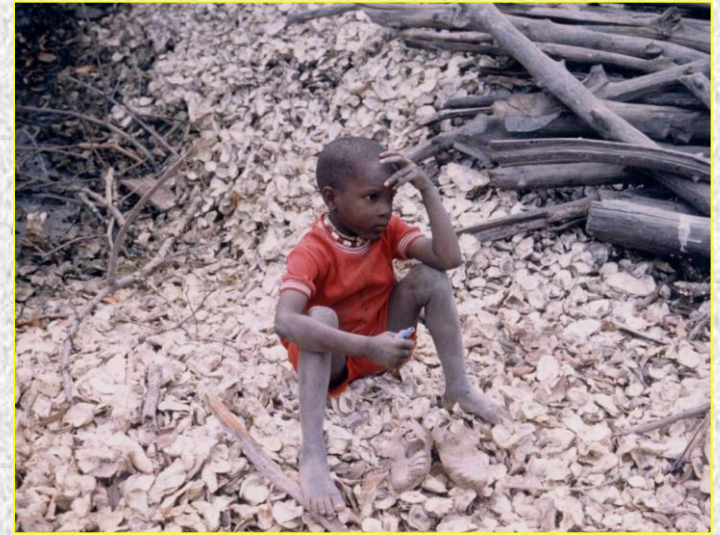
# Un contexte particulier en Casamance

- La péjoration climatique des années 1980: **réversibilité** des processus ?
- Les irrégularités climatiques depuis 2000
- Contexte de crise économique mondiale: émeutes de la faim
- L'instabilité politique
- L'accaparement des terres et des ressources
- Pression démographique/ exode rural, pression foncière
- Urbanisation accélérée

# Des terroirs en crise, à requalifier



Entre sur-exploitation



et déprise rurale



# 1) Une voie: tourisme et écotourisme?



Etablissements et complexes balnéaires  
du Cap Skirring

versus

campements villageois intégrés



## 2) Une voie: les APAC ?

Les trois zones de KAWAWANA (APAC CR Mangagoulak):  
de la conservation intégrale (**bolons de Mitij**) à des règles d'usage et d'accès plus ou moins strictes (**bolon des villages**, **bolon de Tendouck**)



### 3) Labellisation des produits de mangrove



Miel de mangrove



huîtres



sel



Ethmalose





# Conclusion : pistes de réflexion

- Liens biodiversité / fonctions / services (identification, perception) et interactions  
→ analyse des compromis
- Gouvernance des territoires → pour les outils de modélisation et spatialisation des SE
- Partage des avantages issus de la biodiversité
  - Légitimité des politiques publiques
  - Acteurs bénéficiaires
  - Pertinence des instruments de valorisation de la biodiversité/ justice environnementale
  - pour un suivi-accompagnement des dynamiques innovantes d'adaptation aux changements globaux
  - méthodes de concertation et de participation (pluralisme méthodologique)

